

Lærervejledning

Affaldssortering- mellemtrin

Beta
Version



AFFALDSSORTERING

- et scienceforløb om ressourcer til mellemtrinnet



Sammen gør vi det bedre



Organisering

Materialet kræver 4-5 ugers arbejde i dobbeltlektioner. Skal man langt ned i affaldssorteringen, kan det godt betale sig at alliere sig med dansk- eller matematiklærer. Besøget på Skibstrup skal ligge midt i forløbet.

Materialet

Kom godt i gang med materialet s. 4

Vi har bevidst valgt to vigtige begreber: affaldspyramide/hierarki og fraktion. Det giver en god grundlæggende forståelse af genbrugspladsens opbygning. Det er en god ide at krydre med eksempler. Nogle elever har svært ved at skelne mellem genbrug og genanvendelse - eller bytter om - så brug god tid her.

F1

Billeder til sortering ligger i bilag 1 nederst i dette dokument.

F2

Her er fokus på genbrug - altså brug tingene som de er - igen. Vær bevidst om, at vi allerede har bevæget os ned i pyramiden. Man kan godt stille spørgsmål som: "kunne man have undladt at købe denne".

F3

Hvis tiden er knap, så gem denne øvelse til efter besøget. Dog skal eleverne have hands-on erfaringer med genanvendelse (snak evt. om, hvad de selv genanvender hjemme).

F4

Hver elev medbringer én ting til genbrugspladsen. Husk at give tid til diskussionen om, hvor tingene skal hen.

U1-U3

Medarejderen kommer automatisk til at dække de to historier om kompost og rockwool. Problemet med rockwoollen er, at den lim, som man brugte i de gamle bats gør at den ikke kan genanvendes. Den rockwool man producerer i dag, kan godt genanvendes! Men genbrugspladserne skelner ikke, så derfor ryger al rockwool stadig i deponi.

U4

Sorteringsspillet er beskrevet i introvideoen. Facitliste og yderligere vejledning findes nederst i dette dokument under Bilag 2

E1

Denne øvelse skal skæres til alt efter tiden man har til rådighed og elevernes formåen. Den kan strække sig alt fra en dobbeltlektion til 3 måneder. Matematik og dansk kan indgå ift. beregninger og formidling af resultater og regler.

Kontakt os endelig!!

Hvis du vil vide mere - eller har kommentarer - så skriv eller ring ENDELIG til os.

KONTAKT

Kasper Vejlgård

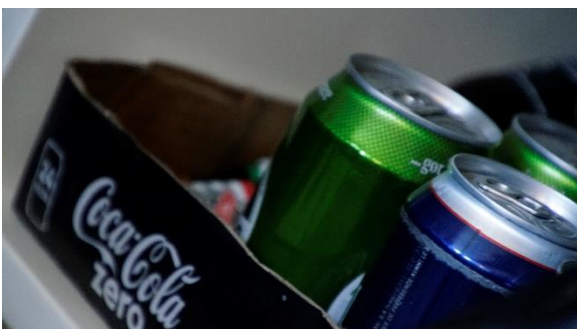
Lærer og konsulent for naturfag

Center for Dagtilbud og Skoler

E-mail: kve08@helsingor.dk

Tlf.: 3082 3587

Bilag 1



Bilag 2

Sorteringsspillet

Sådan gør du....

Der er 6 sorte plastkasser markeret med hver sin farve. Alt affaldet i kasserne har også fået påsprøjtet den samme farve, så man ved, hvilken sort kasse, det oprindeligt stammer fra.

Der er desuden 8 tomme, gennemsigtige kasser med piktogrammer for forskellige affaldstyper (glas, metal, plast, papir, pap, elektronik, farligt affald og restaffald).

Hver kasse indeholder 16 typer affald og dermed mulighed for 16 point og 2 tillægspoint.

Eleverne opdeles i grupper à 3-4 (afhængigt af den enkelte klasse), og de sorte kasser deles ud til grupperne.

Eleverne skal nu sortere affaldet efter type ved at placere det i de respektive klare kasser, som de mener, at det hører hjemme i.

Der er indbygget en række faldgruber:

- pizzabakker og mælkekartoner har indeholdt eller været i kontakt med mad og er derfor restaffald
- sølvpapir skal kun til metal, hvis det er rent
- keramik er ikke glas, men restaffald
- chipsposer har indeholdt 'mad' og er coatet materiale og er derfor restaffald

Når eleverne har sorteret, gennemgår læreren indholdet af de klare kasser og giver point for korrekt placering. Hver korrekt sorteret type affald udløser et point.

Hvis eleverne tager plastlåget af mælkekartonerne og lægger det i plastaffald, udløser det et tillægspoint, ligesom hvis de tager metallåget af syltetøjsglasset og lægger det i metalbeholderen.

Efter sorteringen og gennemgangen lægges affaldet tilbage i holdets sorte kasse, så alle affaldselementer kommer tilbage i de rigtige sorte kasser, så spillet er klar til det næste hold elever.

Facit på næste side...

Den korrekte sortering er således:

Papir

Avis, postkort

Metal

sølvpapir/alufolie, leverpostejsbakke, sodavandsdåse, saks eller pande med plasthåndtag

Plast

juiceflaske, vindrueæske, plastdunke, hård plast

Glas

juiceflaske, drikkeglas, sylteglas m. låg

Pap

morgenmadsæsker (fx miniversioner), lille papkasse

Elektronik

fødselsdagskort med musik i, fjernbetjening, cykellygte, el-kedel, mobiltelefon - alt med ledning eller batteri

Farligt affald

elsparepære, malerbøtte, tom flaske til rensebenzin

Restaffald (som ikke hører til på genbrugspladsen)

chipspose, mælkekarton, pizzabakke, kærgården-bakke - sølvpapir/alufolie kan også godtages her, hvis eleverne mener, at der er tale om beskidt sølvpapir.