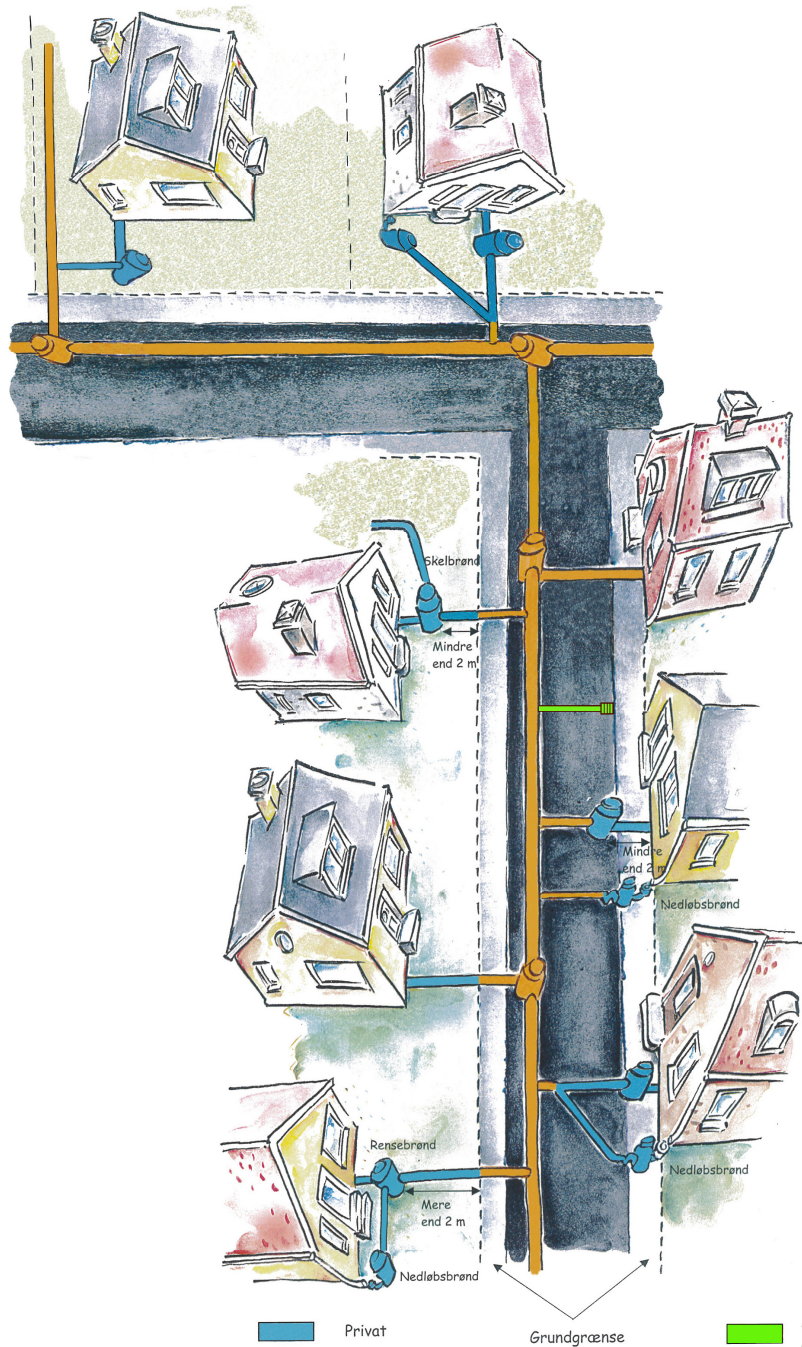
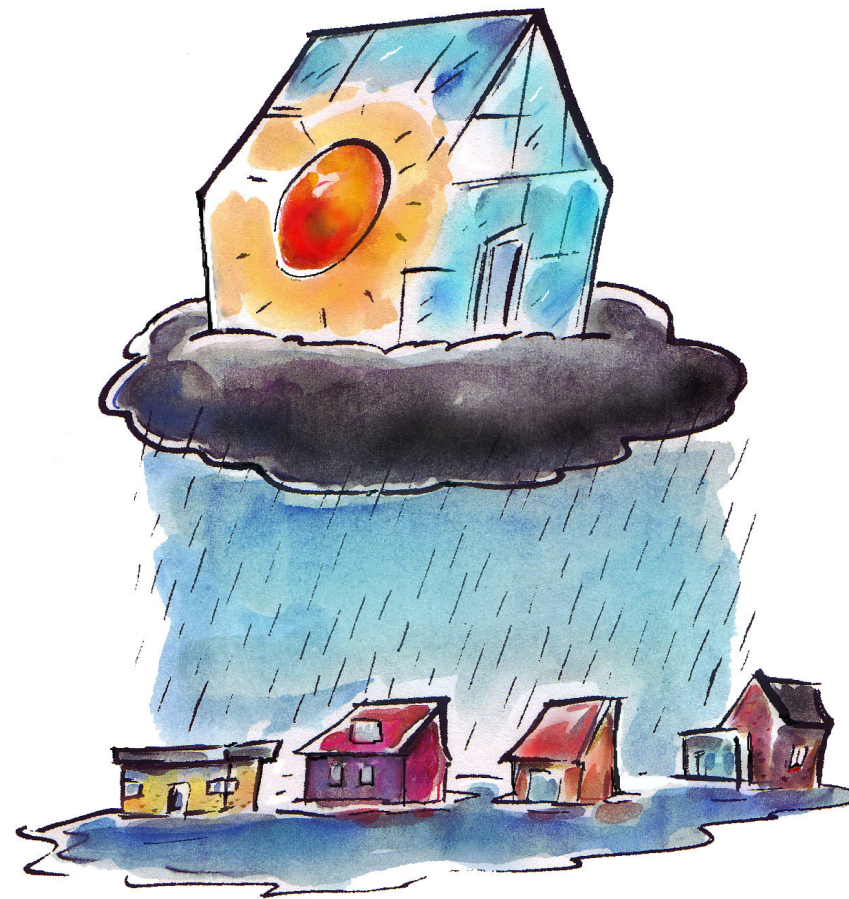


Hvem ejer kloakken?



Privat
Forsyningen

Vejens ejer;
Privat fællesvej
Vejlæg el. lign.
Off. vej - Park & Vej



Forsyning Helsingør
Energivej 25
3000 Helsingør
fh@fh.dk
www.fh.dk
Tlf +45 4840 5050
Fax +45 4840 5055

VAGTTELEFON
Tlf +45 4840 5050

Hvem ejer kloakken?

Kloaksystemer omfatter regn- og spildevandsledninger samt stikledninger til de enkelte ejendomme.

Ansvar for drift og anlæg af kloakker i Helsingør Kommune ligger hos Forsyning Helsingør A/S. Forsyning Helsingør A/S ejer hovedkloaksystemet og har ansvaret for at vedligeholde det. Det er også forsyningen, der har ansvaret for stikledningen frem til skel.

Du ejer et hus

Når du ejer et hus, er alle kloakledninger på din grund din private ejendom. Det er dit ansvar at holde kloaksystemet i orden og det er dit ansvar at få spulet og repareret kloakledningerne, når der opstår fejl.

Det er forsyningens ansvar at sørge for, at spildevandet kan afledes fra terræn/stueplan i din bolig til offentlig kloak. Hvis det ikke kan lade sig gøre, er det forsyningen der skal betale og etablere en pumpe til spildevandet.

Det er dog dit ansvar at sørge for afledning af spildevand fra kælderen og dermed også dit ansvar at sikre kælderen imod en eventuel oversvømmelse m.v.

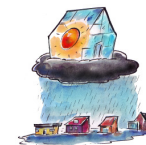
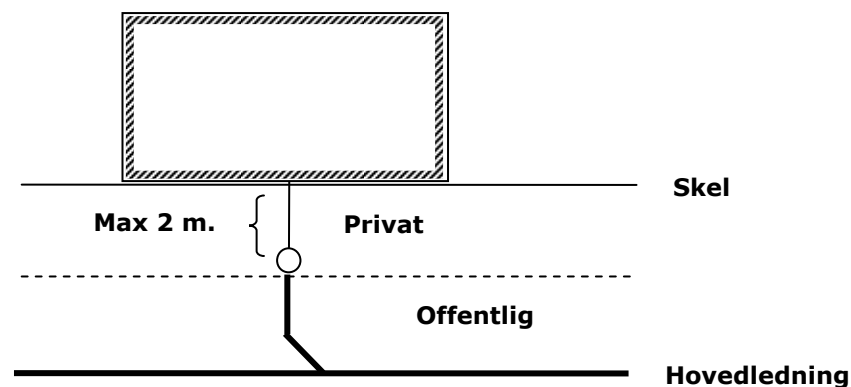


Din bolig ligger i skel

.. og din første rensebrønd eller tagnedløbsbrønd ligger mindre end 2 meter fra skel ud mod hovedledning:

Forsyningen har ansvaret for stikledningen frem til evt. brønde.

Du har ansvar for ledning (op til 2 meter fra skel) frem til og med brønd (typisk i fortov).



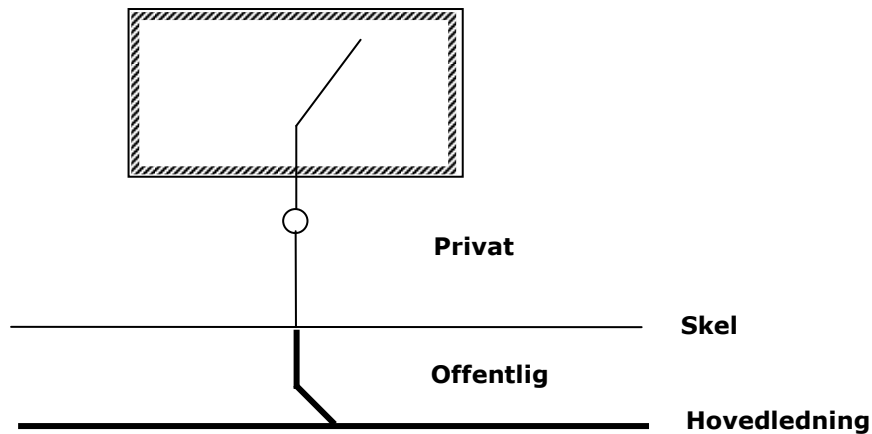
Din bolig ligger ikke i skel

.. og din første rensbrønd ligger mere end 2 meter fra skel:

Forsyningen har ansvaret for stikledningen frem til skellet.

Du har ansvar for ledninger og brønde inden for skellet (på din egen grund).

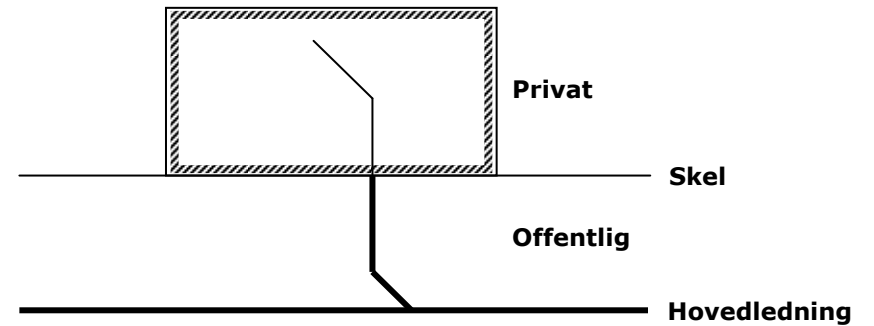
Hvis kloakken er tilstoppet, skal du selv undersøge, hvor på stikledningen problemet ligger og betale de nødvendige udgifter til dette.



Din bolig ligger i skel

.. og hele dit afløbssystem ligger inden for skellet:

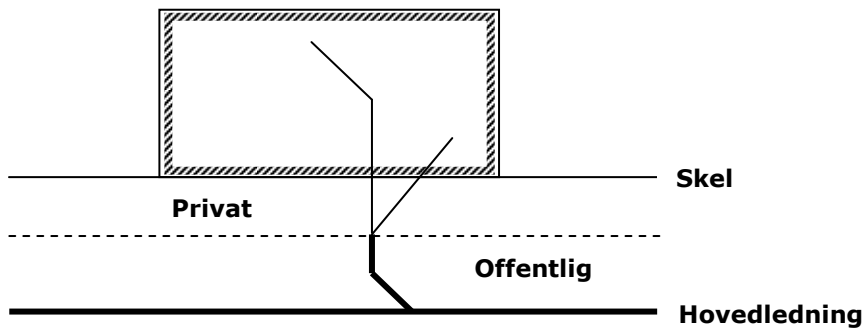
Forsyningen har ansvaret for stikledningen frem til skellet. Du har ansvaret for alle kloakledninger inden for skellet.



Din bolig ligger i skel

.. men noget af din kloak ligger uden for skel. Det kan være en rensebrønd, et grenrør eller en tag-nedløbsbrønd:

Forsyningen har ansvaret for stikledningen frem til det første grenrør/brønd før hovedledningen.



Din bolig ligger ikke i skel

.. men du har en skelbrønd eller en rensebrønd maksimalt 2 meter fra skel:

Forsyningen har ansvaret for stikledningen frem til skel.

Du har ansvar for alle ledninger og brønde fra skel og ind mod huset.

Hvis ledningen er stoppet og der samtidig er vand i skelbrønden, spuler forsyningen ledningen mellem skelbrønd og hovedledning uden omkostninger for dig.

Fordelen ved skelbrønden er, at du ved en forstoppet kloakledning med det samme ved, om det er forsyningen eller den private kloakmester der skal undersøge.

